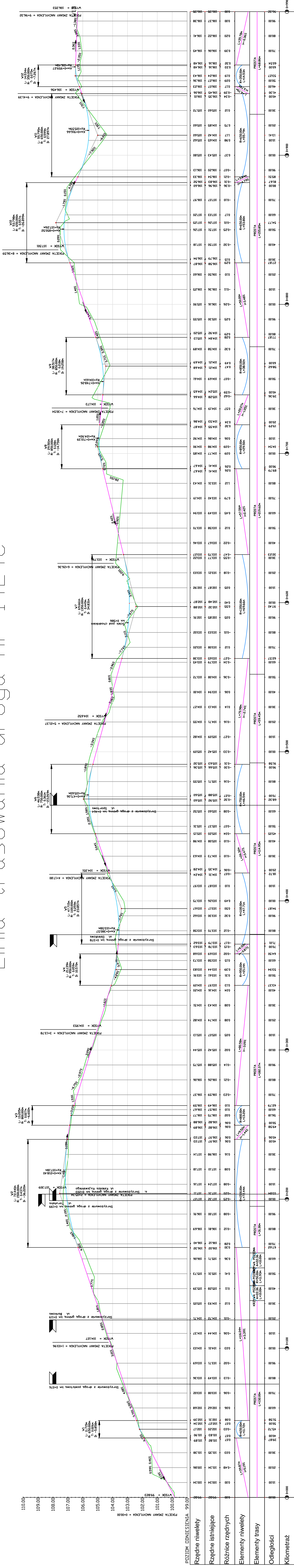



Wykres profilu podłużnego linia trasowania droga nr 1424C



<p>BIURO PROJEKTÓW I INWESTYCJI BUDOWANYCH "Jogedźniki PROJEKT"</p> <p></p> <p>mgr inż. Miłoch Jogedźnicki ul. Główna 2, 87-200 Wąbrzeźno kom. 892 333 333, fax 892 333 336 www.JOGEDZNIKI.PROJEKT.PL, e-mail: biuro@jogedzniki.projekt.pl</p>	<p>Objekt: Przebudowa drogi powiatowej nr 1424C w m. Książki - ul. Główna i ul. Szkoła</p> <p>Adres: działka nr 47/3</p> <p>Investor: POWIAT WĄBRZEŹSKI, ZARZĄD DRÓG POWIATOWYCH</p> <p>Adres: ul. Wolności, 87-200 Wąbrzeźno</p> <p>Temat opracowania:</p> <p>PROFIL PODŁUŻNY</p>
--	--

Projektant:	mgr inż. Michał Jagodziński Nr upr. KUP/0039/PWOK/04 specjalność: konstr.-bud.		Podpis:
Opracował:	mgr inż. Jacek Oswald		Podpis:
Skala 1:1000	data: Kwiecień 2019 r.		rys.nr PP.1